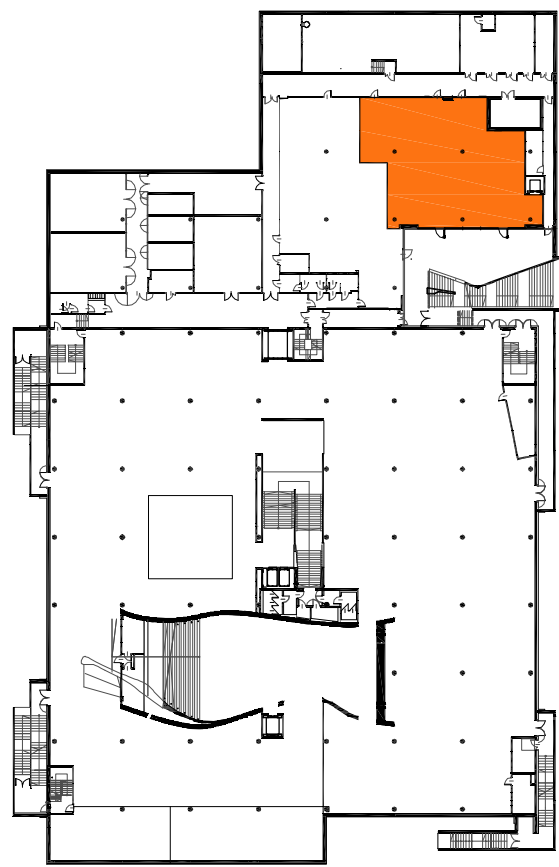


LEGENDA:

- SF SUITY
- OS1 LED STRIP 14,4W/1600m W. OSŁONIE 24V DŁUGOŚĆ LISTWY 100CM, REF. TARGETTI 112669 ILLUMINIE LUB RÓWNOWAŻNA
- OS2 OPRAWA OŚWIETLENIOWA WBUĐOWANA, REF. PHILIPS BBG390/MPQ/15W LED 830 IP54/700 LUB RÓWNOWAŻNA
- OS3 OPRAWA OŚWIETLENIOWA WBUĐOWANA, REF. PHILIPS DN450/MPQ/14W LED 830 IP44/2000 LUB RÓWNOWAŻNA
- OS4 OPRAWA OŚWIETLENIOWA, REF. LIGHTART GALILEO 5065 LUB RÓWNOWAŻNA
- OS5 OPRAWA OŚWIETLENIOWA, REF. LIGHTART GALILEO 5025 OPTIKA LUB RÓWNOWAŻNA
- OS6 OPRAWA HERMETYCZNA IP65 2X36W EVG
- OS7 OPRAWA NATYNKOWA, REF. LA CREU TOILET/14W 830 IP44/ LUB RÓWNOWAŻNA
- OS8 OPRAWA WISZĄCA, REF. FOSCARINI-DIESEL, ROCK BLACK LUB RÓWNOWAŻNA
- OPRAWA KIERUNKOWA Z MODULEM 3H
- SZYNOPRZEWODY, REF. LIGHTART LUB RÓWNOWAŻNE
- ZAWÓR WENTYLACYJNY WYCIĄGOWY, WG PROJ. INSTALACJI
- ZAWÓR WENTYLACYJNY NAWIEWNY, WG PROJ. INSTALACJI
- REWIZJA W SUFITACH GK
- OPRAWA AWARYJNA Z MODULEM 3H, N/T
- CZŁUKA POŻAROWA SAP
- WSKAŹNIK ZADZIAŁANIA SAP
- GŁOŚNIK SUFITOWY SYSTEMU DSO
- ŚCIANA DZIAŁOWA Z PŁYT GK O WYSOKOŚCI 256 CM
- ŚCIANA DZIAŁOWA Z PŁYT GK O WYSOKOŚCI 276 CM
- ŚCIANA DZIAŁOWA Z PŁYT GK O WYSOKOŚCI 299,5 CM
- ŚCIANA DZIAŁOWA Z PŁYT GK O WYSOKOŚCI 305 CM
- ŚCIANA DZIAŁOWA Z PŁYT GK O WYSOKOŚCI 370 CM MOCOWANA DO STROPU ŻELBETOWEGO
- ŚCIANA MUROWANA
- ŚCIANA ŻELBETOWA

SCHEMAT POZIOMU -2:



UWAGI:

- W razie jakichkolwiek wątpliwości dotyczących rysunku należy kontaktować się z projektantem.
- Każdy z rysunków należy rozpatrywać jako część dokumentacji projektu wykonawczego, do której należą opracowania branżowe oraz opis projektu.
- W przypadku rozbieżności wymiarowych pomiędzy rysunkami detali i całości projektowanego elementu, podstawę wymiarowania są rysunki detali.
- Nie należy domierzać wymiarów z rysunku.
- Wszystkie wymiary należy sprawdzić w naturze.
- Wykonawca jest zobowiązany do przedstawienia elementów budowlanych (np. balustrady), próbek, wzorów poszczególnych materiałów do akceptacji inwestora oraz Projektanta.
- Wykonawca zobowiązany jest we własnym zakresie opracować rysunki warsztatowe i przedstawić je do akceptacji Projektanta.
- Wszystkie prawa autorskie tego rysunku należą do Małgorzaty Krzanowskiej; Niniejszy rysunek jest wydany pod warunkiem, iż nie będzie kopiowany bez zgody Małgorzaty Krzanowskiej.

PROJEKT ARANŻACJI WNETRZA
LOKALU USŁUGOWEGO W
MUZEUM HISTORII ŻYDÓW POLSKICH
ul. Mordechaja Anielewicza 6 Warszawa

INWESTOR
MUZEUM HISTORII ŻYDÓW POLSKICH
ul. Mordechaja Anielewicza 6, 00-157 Warszawa

GENERALNY PROJEKTANT
MAŁGORZATA KRZANOWSKA
ul. Wybrzeże Kościuszkowskie 19 m 1, 00-390 Warszawa

BIURO PROJEKTOWE BRANŻOWE
MAŁGORZATA KRZANOWSKA
ul. Wybrzeże Kościuszkowskie 19 m 1, 00-390 Warszawa

PROJEKTANT

arch. Małgorzata Krzanowska

WSPÓŁPRACA

arch. Adam Łabędź

arch. Piotr Kłoskowski

OBIEKT

KLUBOKAWIARNIA

FAZA PROJEKTU

PROJEKT WYKONAWCZY

BRANŻA

ARCHITEKTURA

NUMER RYSUNKU

MHPZ - PW - A - 103

TYTUŁ RYSUNKU

RZUT SUFITÓW

DATA
LISTOPAD 2013

SKALA
1:50

RYSOWAŁ
AL