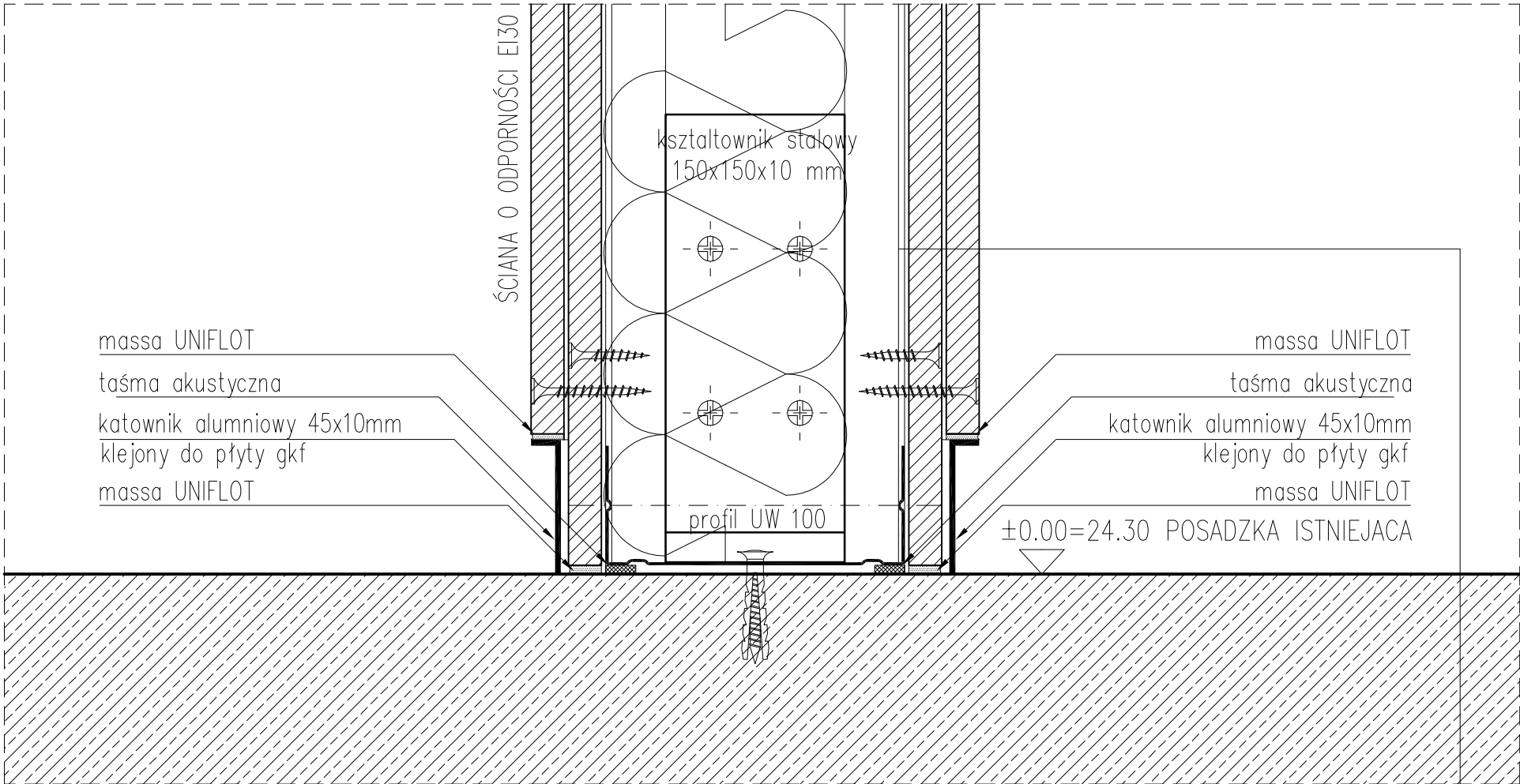
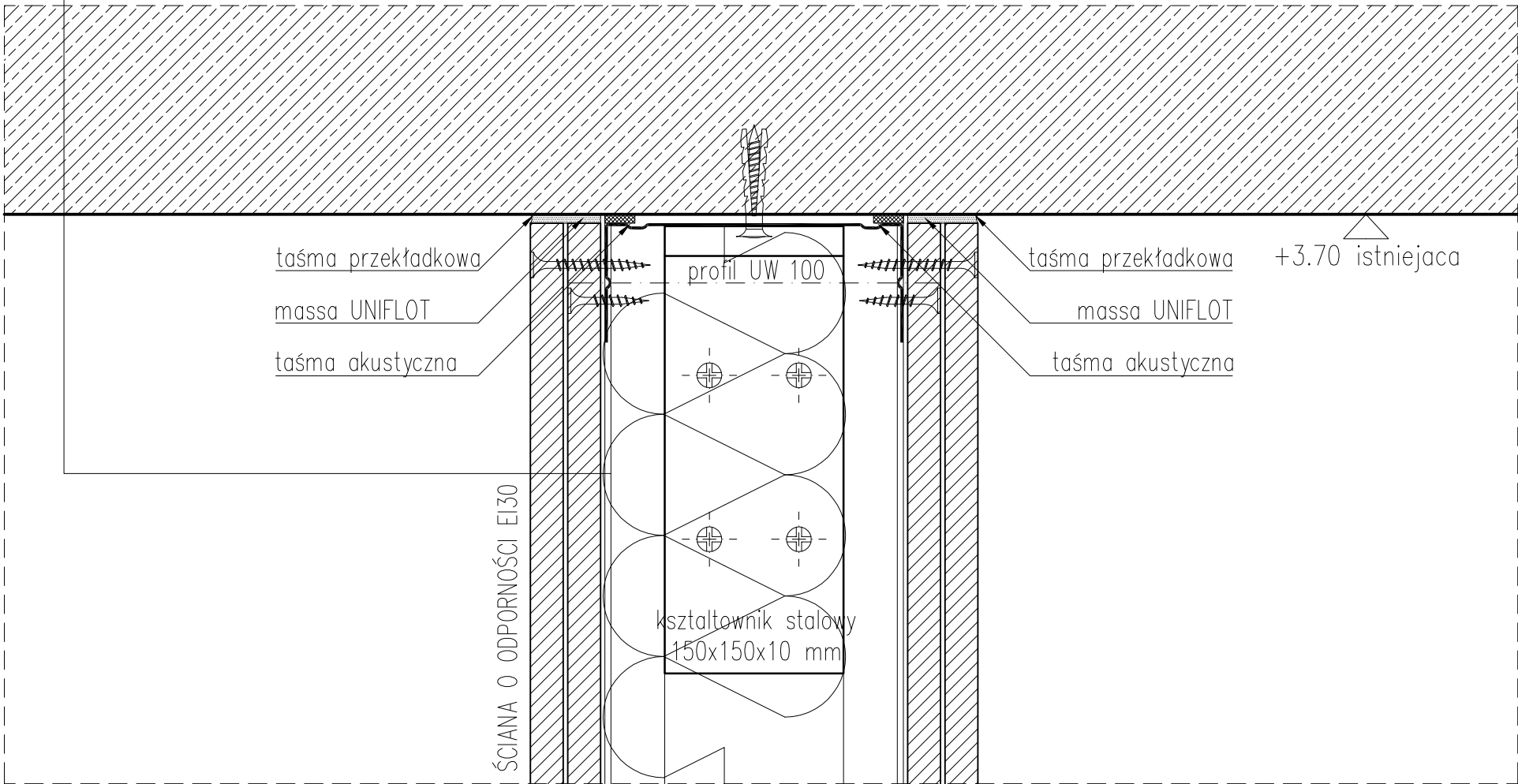


WYKOŃCZENIE ŚCIAN W4 - ŚCIANY POMIESZCZEŃ SUCHYCH
I ŚCIANY OD LOKALU SĄSIEDNIEGO

	malowanie – dwukrotne, farba akrylowa – kolor biały
2.5	2x płyta GKB grubości 1.25 – połączenia i wkręty szpachlowane



WYKOŃCZENIE ŚCIAN W13 - ŚCIANY OD STRONY
SALI GŁÓWNEJ - KOLOR 3

	malowanie – dwukrotne, półmatowa, wodorozcieńczalna lateksowa fraba akrylowa kolor NCS S4010–B50GM, ref, Beckers Elegant Helmat
2.5	2x płyta GKB grubości 1.25 – połączenia i wkręty szpachlowane

UWAGA:
WSZYSTKIE ELEMNTY STOSOWANE W SCIANACH EI POWINNY POSIADA ODPORNOŚĆ
POŻAROWĄ JAK ODPORNOŚĆ SCIANY

DETAL 604 – ŚCIANKA MIĘDZY KLUBOKAWIARNIĄ I LOKALEM SĄSIEDNIM

SKALA 1:2

PROJEKT ARANŻACJI WNĘTRZA
LOKALU USŁUGOWEGO W
MUZEUM HISTORII ŻYDÓW POLSKICH
ul. Mordechaja Anielewicza 6 Warszawa

UWAGI:

- 1.W razie jakichkolwiek wątpliwości dotyczących rysunku należy kontaktować się z projektantem.
- 2.Każdy z rysunków należy rozpatrywać jako część dokumentacji projektu wykonawczego ,do której należą opracowania branżowe oraz opis projektu.
- 3.W przypadku rozbieżności wymiarowych pomiędzy rysunkami detali i całości projektowanego elementu, podstawą wymiarowania są rysunki detali.
- 4.Nie należy domierzać wymiarów z rysunku.
- 5.Wszystkie wymiary należy sprawdzić w naturze.
- 6.Wykonawca jest zobowiązany do przedstawienia elementów budowlanych (np. balustrady), próbek, wzorów poszczególnych materiałów do akceptacji Inwestora oraz Projektanta.
- 7.Wykonawca zobowiązany jest we własnym zakresie opracować rysunki warsztatowe i przedstawić je do akceptacji Projektanta.
8. Wszystkie prawa autorskie tego rysunku należą do Małgorzaty Krzanowskiej. Niniejszy rysunek jest wydany pod warunkiem, iż nie będzie kopiowany bez zgody Małgorzaty Krzanowskiej

INWESTOR

MUZEUM HISTORII ŻYDÓW POLSKICH
ul. Mordechaja Anielewicza 6, 00-157 Warszawa

GENERALNY PROJEKTANT

MAŁGORZATA KRZANOWSKA
ul.Wybrzeże Kościuszkowskie 19 m 1, 00-390 Warszawa

BIURO PROJEKTOWE BRANŻOWE

MAŁGORZATA KRZANOWSKA
ul.Wybrzeże Kościuszkowskie 19 m 1, 00-390 Warszawa

PROJEKTANT

arch. Małgorzata Krzanowska

WSPÓŁPRACA

arch. Adam Łabędź

arch. Piotr Kłoskowski

OBIEKT

KLUBOKAWIARNIA

FAZA PROJEKTU

PROJEKT WYKONAWCZY

BRANŻA

ARCHITEKTURA

NUMER RYSUNKU

MHZZ - PW - A - 604

REWIZJA

TYTUŁ RYSUNKU

DETAL 604 - ŚCIANKA MIĘDZY
KLUBOKAWIARNIĄ
I LOKALEM SĄSIEDNIM

DATA

LISTOPAD 2013

SKALA

1:2

RYSOWAŁ

PK