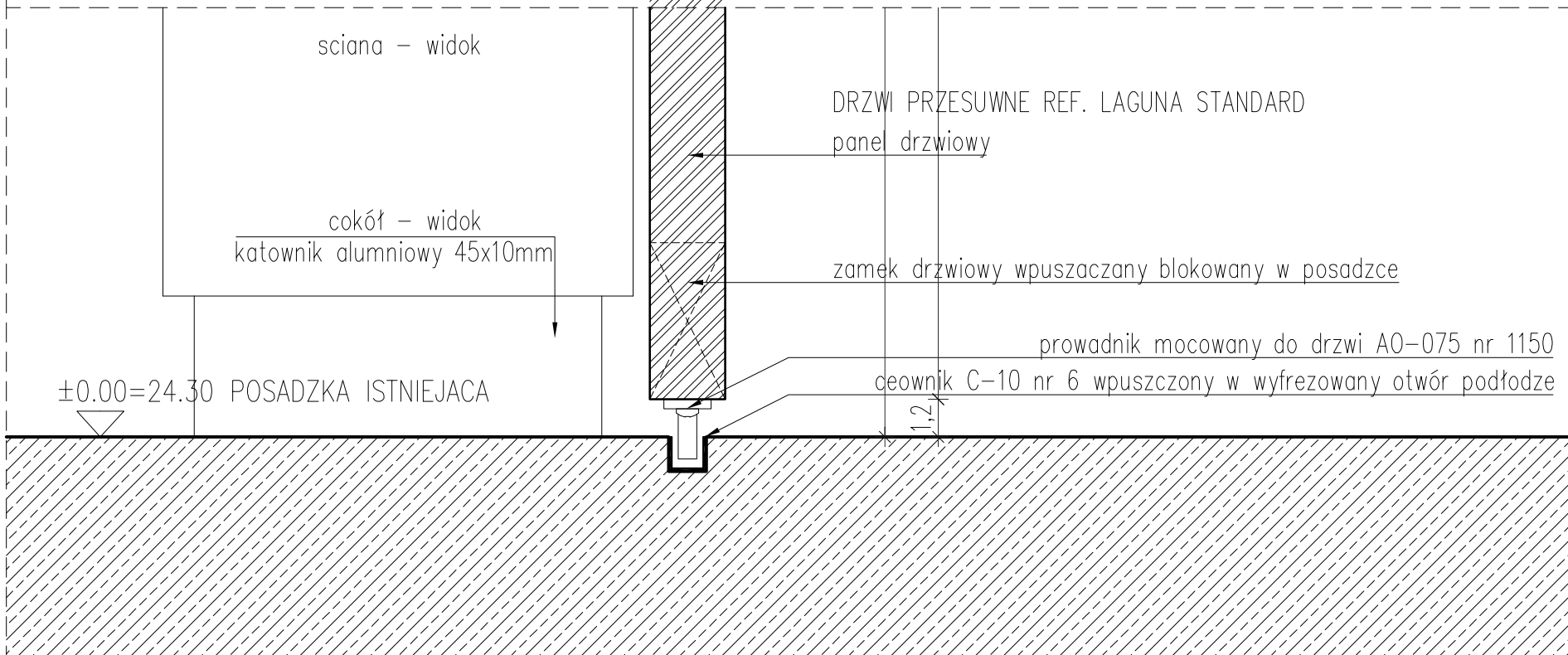
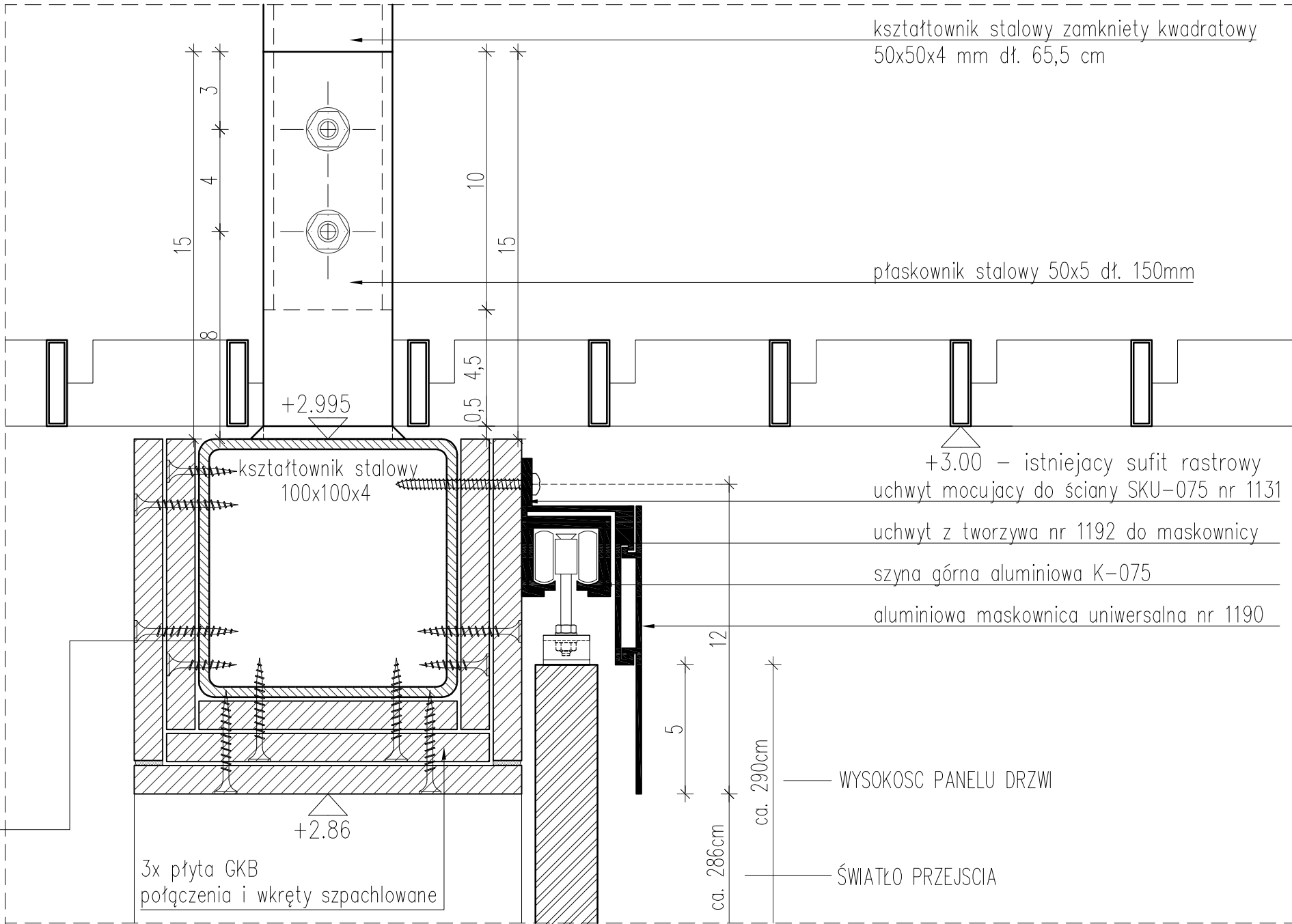
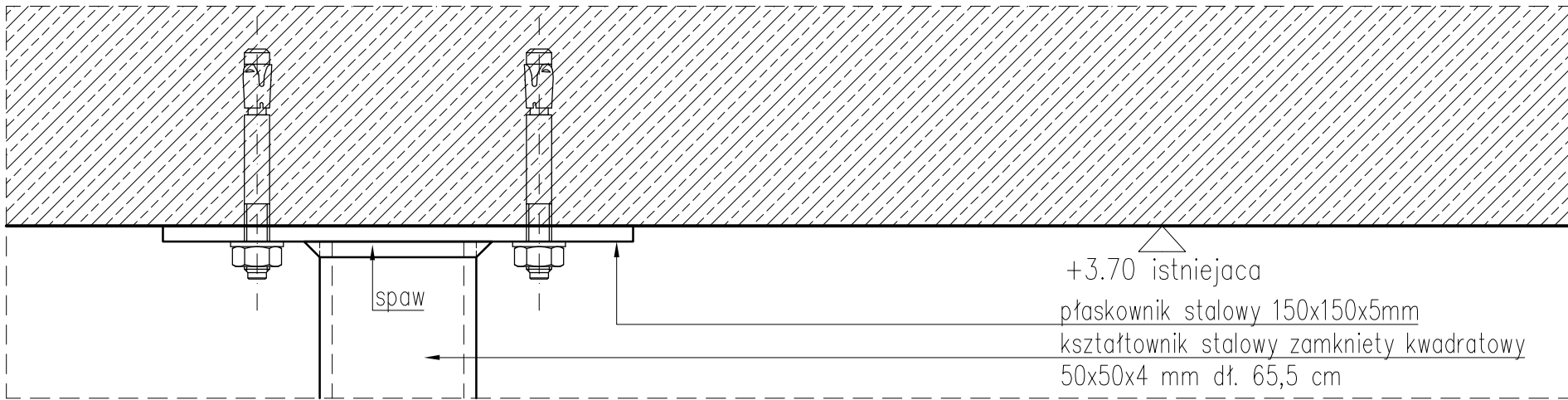


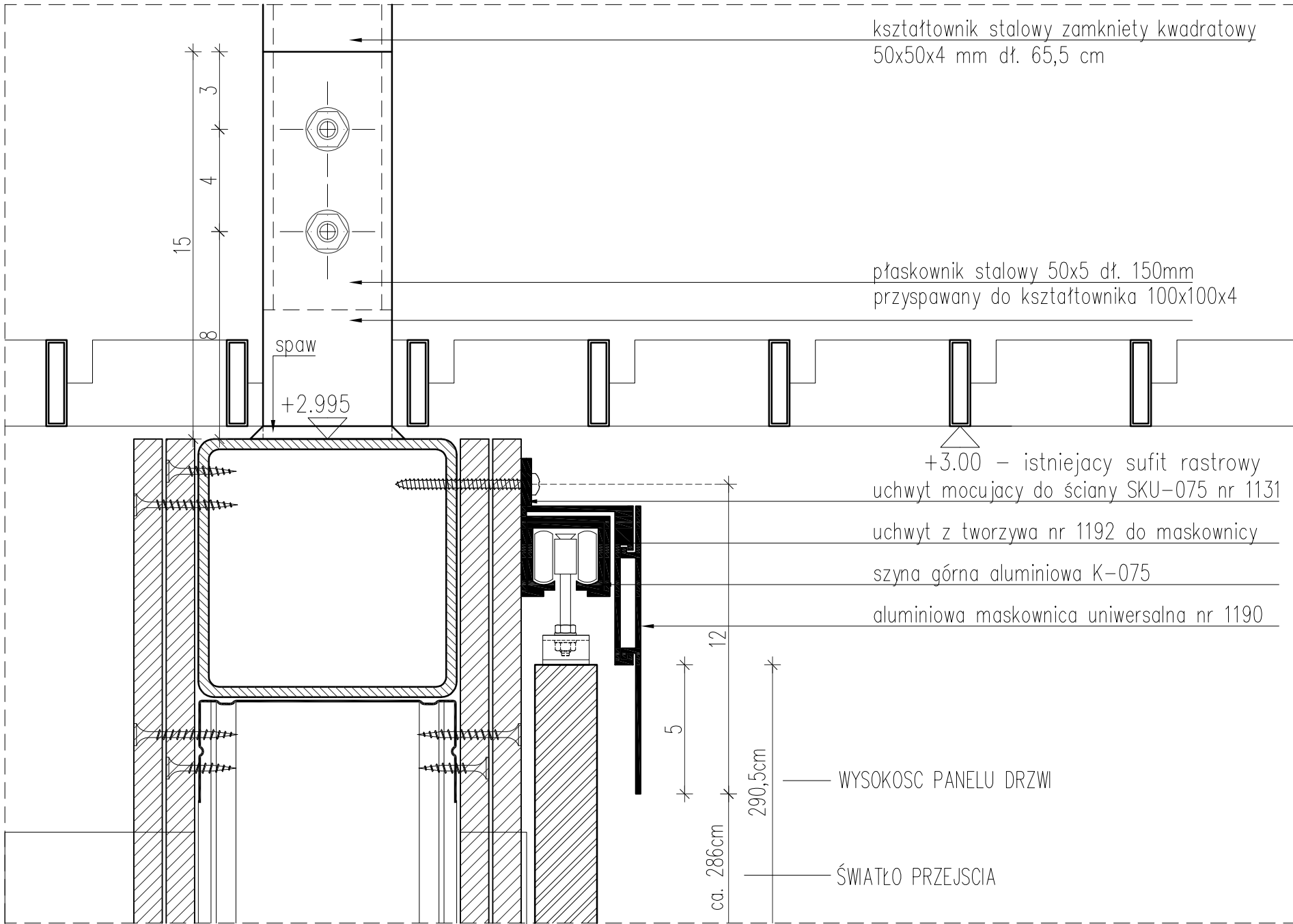
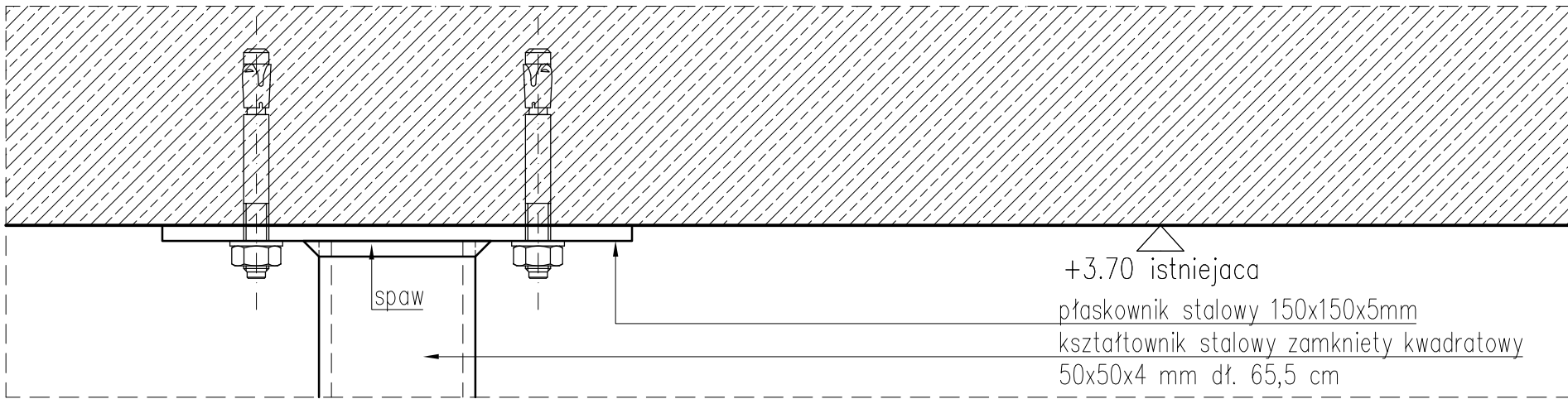
WYKOŃCZENIE ŚCIAN W13 - ŚCIANY OD STRONY
SALI GŁÓWNEJ - KOLOR 3

	malowanie – dwukrotne, półmatowa, wodorozcieńczalna lateksowa fraba akrylowa kolor NCS S4010–B50GM, ref, Beckers Elegant Helmtt
2.5	2x płyta GKB grubości 1.25 – połączenia i wkręty szpachlowane

DETAL 607 – PRZEKRÓJ PODŁUŻNY



DETAL 607 – DRZWI PRZESUWNE ZA SCENĄ
– PRZEKRÓJ POPRZECZNY PRZEZ BELKĘ STAŁOWĄ W ŚWIELE PRZEJŚCIA DRZWI



WYKOŃCZENIE ŚCIAN W13 - ŚCIANY OD STRONY
SALI GŁÓWNEJ - KOLOR 3

	malowanie – dwukrotne, półmatowa, wodorozcieńczalna lateksowa fraba akrylowa kolor NCS S4010–B50GM, ref, Beckers Elegant Helmtt
2.5	2x płyta GKB grubości 1.25 – połączenia i wkręty szpachlowane

DETAL 607 – PRZEKRÓJ POPRZECZNY PRZEZ ŚCIANE Z MOCOWANIEM DRZWI

PROJEKT ARANŻACJI WNETRZA
LOKALU USŁUGOWEGO W
MUZEUM HISTORII ŻYDÓW POLSKICH
ul. Mordechaja Anielewicza 6 Warszawa

UWAGI:

- 1.W razie jakichkolwiek wątpliwości dotyczących rysunku należy kontaktować się z projektantem.
- 2.Każdy z rysunków należy rozpatrywać jako część dokumentacji projektu wykonawczego ,do której należą opracowania branżowe oraz opis projektu.
- 3.W przypadku rozbieżności wymiarowych pomiędzy rysunkami detali i całości projektowanego elementu, podstawą wymiarowania są rysunki detali.
- 4.Nie należy dimenzować wymiarów z rysunku.
- 5.Wszystkie wymiary należy sprawdzić w naturze.
- 6.Wykonawca jest zobowiązany do przedstawienia elementów budowlanych (np. balustrady), próbek, wzorów poszczególnych materiałów do akceptacji inwestora oraz Projektanta.
- 7.Wykonawca zobowiązany jest we własnym zakresie opracować rysunki warsztatowe i przedstawić je do akceptacji Projektanta.
8. Wszystkie prawa autorskie tego rysunku należą do Małgorzaty Krzanowskiej. Niniejszy rysunek jest wydany pod warunkiem, iż nie będzie kopiowany bez zgody Małgorzaty Krzanowskiej

INWESTOR	Muzeum Historii Żydów Polskich ul. Mordechaja Anielewicza 6, 00-157 Warszawa
GENERALNY PROJEKTANT	Małgorzata Krzanowska ul. Wybrzeże Kościuszkowskie 19 m 1, 00-390 Warszawa
BIURO PROJEKTOWE BRANŻOWE	Małgorzata Krzanowska ul. Wybrzeże Kościuszkowskie 19 m 1, 00-390 Warszawa

PROJEKTANT

arch. Małgorzata Krzanowska		
-----------------------------	--	--

WSPÓŁPRACA

arch. Adam Łabędź		
arch. Piotr Kłoskowski		

OBIEKT
KLUBOKAWIARNIA

FAZA PROJEKTU
PROJEKT WYKONAWCZY

BRANŻA
ARCHITEKTURA

NUMER RYSUNKU MHZP - PW - A - 607	REWIZJA
--------------------------------------	---------

TYTUŁ RYSUNKU
DETAL 607 - DRZWI PRZESUWNE
ZA SCENĄ

DATA LISTOPAD 2013	SKALA 1:2	RYSOWAŁ PK
-----------------------	--------------	---------------