

Warszawa, 07.11.2013 r.

MHZP/462/11/2013

**Wykonawcy ubiegający się  
o udzielenie zamówienia**

Dotyczy: postępowania o udzielenie zamówienia publicznego prowadzonego w trybie przetargu nieograniczonego na „Wykonanie, dostawę i montaż wyposażenia meblowego stałego i ruchomego do Muzeum Historii Żydów Polskich”, numer postępowania MHZP/22/2013.

Zamawiający informuje, iż na podstawie art. 38 ust. 4 ustawy z dnia 29 stycznia 2004 r. Prawo zamówień publicznych (t.j. Dz. U. z 2013 r. poz. 907 z późn. zm.), zwanej dalej „ustawą”, dokonuje zmiany treści specyfikacji istotnych warunków zamówienia:

1) w załączniku nr 1 do SIWZ „Szczegółowy opis przedmiotu zamówienia” w spisie załączników do SOPZ w spisie rysunków mebli uzupełniających w Centrum Informacyjnym dotychczasowa treść w brzmieniu:

„Zabudowa wnek w panelach ściennych” – 1 rys.”

Otrzymuje brzmienie:

„Zabudowa wnek w panelach ściennych” – 3 rys.”

Dodaje się dwa rysunki zabudowy wnek jako załączniki do SIWZ.

2) w Rozdziale 13 „Opis kryteriów, którymi Zamawiający będzie się kierował przy wyborze oferty” ust. 2 pkt 2 Kryterium „Jakość” opis prototypu krzesła muzealnego w dotychczasowym brzmieniu:

Lp.	WYMAGANA PRÓBKA	OPIS WG PROJEKTU WYKONAWCZEGO
1	PROTOTYP KRZESŁA MUZEALNEGO dęb naturalny	wym. 522x576x768 mm Siedzisko z drewnianym stelażem wykonane z wysokiej jakości wypraski sklejkowej i wskazanym obłogiem dębowym wykończone lakierem bezbarwnym półmatem lub <b>bejca białą półmatową</b> . Wypraskę oraz wycięcie sklejki należy wykonać na podstawie dokładnego komputerowego modelu 3D na podstawie projektu wykonawczego. Noga przednia wraz z podłokietnikiem wykonana z drewna dębowego w technologii giętej z jednego wałka, noga tylna drewniana, całe krzesło musi być wykończone lakierem bezbarwnym półmatem lub bejca półmatową.

otrzymuje brzmienie:

Lp.	WYMAGANA PRÓBKA	OPIS WG PROJEKTU WYKONAWCZEGO
1	PROTOTYP KRZESŁA MUZEALNEGO	wym. 522x576x768 mm Siedzisko z drewnianym stelażem wykonane z wysokiej jakości wypraski sklejkowej i wskazanym obłogiem dębowym wykończone lakierem bezbarwnym półmatem lub <b>bejca półmatową</b> . Wypraskę oraz wycięcie

dąb naturalny	<p>sklejki należy wykonać na podstawie dokładnego komputerowego modelu 3D na podstawie projektu wykonawczego.</p> <p>Noga przednia wraz z podłokietnikiem wykonana z drewna dębowego w technologii giętej z jednego wałka, noga tylna drewniana, całe krzesło musi być wykończony lakierem bezbarwnym półmatem lub bejcą półmatową.</p>
---------------	---

W związku z powyższymi zmianami SIWZ Zamawiający informuje, iż dokonuje, na podstawie art. 38 ust. 4 ustawy, zmiany treści SIWZ - w Rozdziale 11 SIWZ „Miejsce oraz termin składania i otwarcia ofert”

dotychczasowa treść w brzmieniu:

- 2. Termin składania ofert: do 08.11.2013 r. do godz. 12:00.
- 4. Termin otwarcia ofert: 08.11.2013 r. do godz. 12:15.

otrzymuje brzmienie:

- 2. Termin składania ofert: **do 12.11.2013 r.** do godz. 12:00.
- 4. Termin otwarcia ofert: **12.11.2013 r.** do godz. 12:15.

Zmiany treści specyfikacji istotnych warunków zamówienia są wiążące dla wszystkich Wykonawców i należy je uwzględnić przy sporządzaniu oferty.

**Na podstawie art. 27 ust. 2 ustawy, Zamawiający żąda potwierdzenia otrzymania niniejszego pisma.**

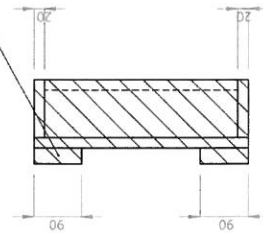
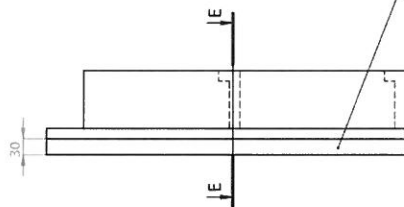
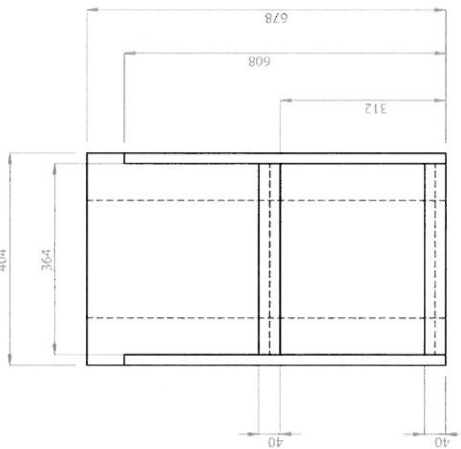
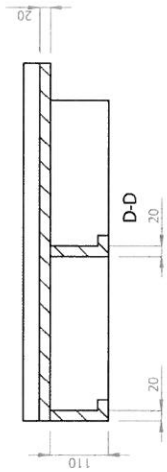
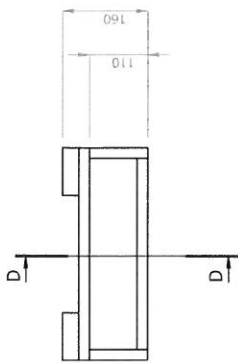


Andrzej Cudak  
p.o. Dyrektora  
Muzeum Historii Żydów Polskich

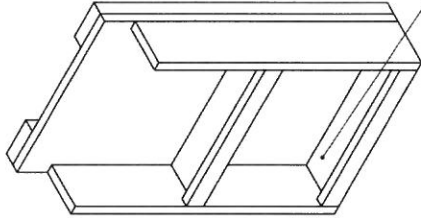
**Załączniki do pisma**

Rysunek „Zabudowa wnek w panelach ściennych B – Arkusz 2 z 3”

Rysunek „Zabudowa wnek w panelach ściennych – Arkusz 3 z 3”



Kantówki montażowe  
Wooden Mounting



Półka na książki  
Materiał: płyta stolarska  
Wykończenie: wysokiej jakości  
wskazany formir dębowy,  
wysokiej jakości wskazany lakier  
błyszczący polimac  
Bookshelves  
Material: wooden blockboard  
Finish: high quality oak veneer,  
high quality transparent semi mat  
lacquer TBD

Opisy wykończeń, materiałów i wybranych elementów w odniesieniach i tabelach na rysunku

Descriptions of finishes, materials and selected elements in callouts and tables on drawing

Uwaga: wszystkie wymiary należy sprawdzać w naturze oraz dokonywaniem zamówień lub montażu

Note: please, double-check all the measurements before ordering and installation

Wymiary są podane w milimetrach chyba, że określono inaczej  
All dimensions are in millimeters unless otherwise specified

\* zgodnie ze specyfikacją z rozdziału Wybrane Detale  
\* as specified in chapter Selected Details

Akusz 2 z 3  
Sheet 2 of 3

Dokumentacja techniczna projektu wnętrza i wyposażenia poszczególnych pomieszczeń i przestrzeni muzealnych  
Technical documentation for the interior design and equipping of certain museum rooms and spaces

Boisiel  
Chapter

Obiekt  
Item

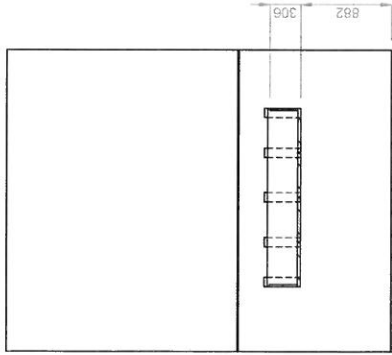
Centrum Informacyjne / Resource Centre  
Zabudowa wnek w panelach ściennych B /  
Storage build into wall panels B

Klient  
Client

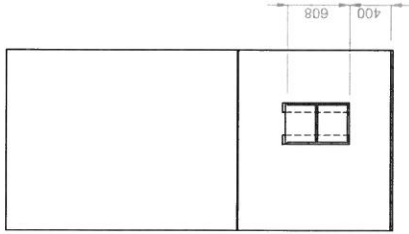
Styczeń 2013 January 2013

Muzeum Historii Żydów Polskich  
Museum of the History of Polish Jews

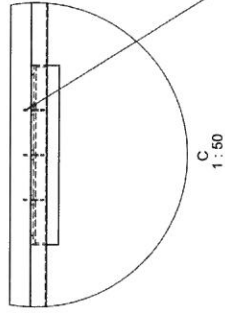
1:10



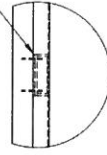
A-A  
1 : 50



B-B  
1 : 50

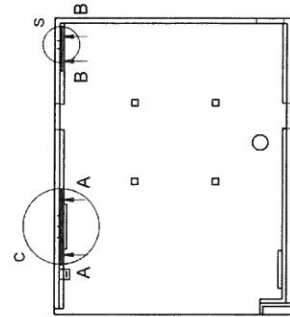


C  
1 : 50



S  
1 : 50

Niewidoczny system mocowania, pręty kotwione w ścianie  
Hidden wall mounting system, wall anchored steel rods



Opis wykończeń, materiałów i wykonanych elementów w adnotacjach i tabelach na rysunku  
Descriptions of finishes, materials and selected elements in captions and tables on drawing

Uwaga, wszystkie wymiary należy sprawdzić przed zamawianiem przed dokonaniem zamówień lub montażu  
Note please, double-check all actual dimensions before ordering and installation

Wymiary są podane w milimetrach chyba, że określono inaczej  
All dimensions are in millimeters unless otherwise specified

\* zgodnie ze specyfikacją z rozdziału Wybrane Detale  
\* as specified in chapter Selected Details

Arkusz 3 z 3  
Sheet 3 of 3

Dokumentacja techniczna projektu wnętrz i wyposażenia poszczególnych pomieszczeń i przestrzeni muzealnych  
Technical documentation for the interior design and equipping of certain museum rooms and spaces

Rozdział  
Chapter

Centrum Informacyjne / Resource Centre

Obiekt  
Item

Zabudowa wnęk w panelach ściennych/  
Storage build into wall panels

Styczeń 2013  
January 2013

Klient  
Client

Muzeum Historii Żydów Polskich  
Museum of the History of Polish Jews

A3  
1:10