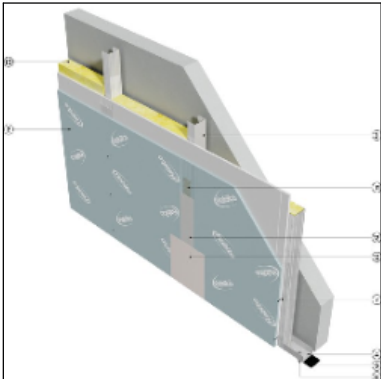
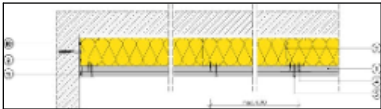
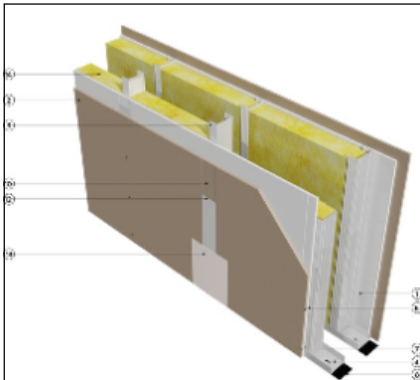
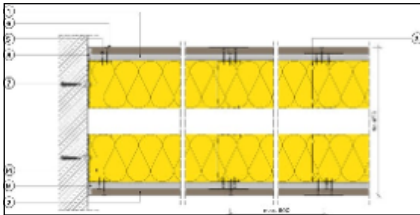


PRZEKRÓJ
ŚCIANA SAMONOŚNA -1.1.1a
WOLNOSTOJĄCA
PRZYLEGAJĄCA DO ISTNIEJĄCEJ ŚCIANY



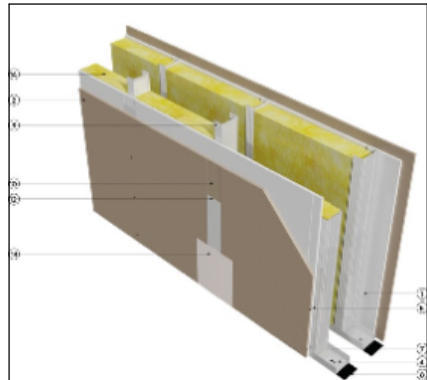
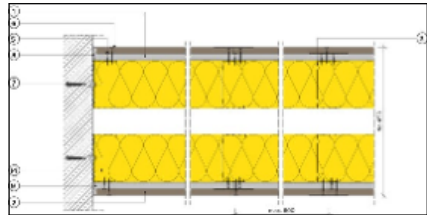
SCHEMAT POGLĄDOWY
TECHNOLOGIA SYSTEMOWA

PRZEKRÓJ
ŚCIANA SAMONOŚNA -1.1.1b
WOLNOSTOJĄCA - GR. 45CM



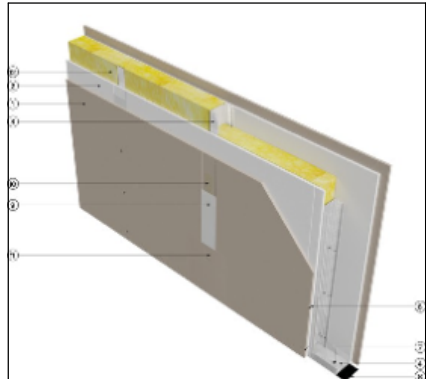
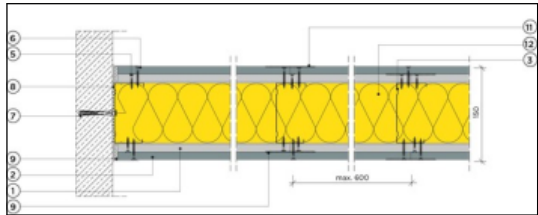
SCHEMAT POGLĄDOWY
TECHNOLOGIA SYSTEMOWA

PRZEKRÓJ
ŚCIANA SAMONOŚNA -1.1.1c
WOLNOSTOJĄCA - GR. 30CM



SCHEMAT POGLĄDOWY
TECHNOLOGIA SYSTEMOWA

PRZEKRÓJ
ŚCIANA SAMONOŚNA -1.1.1d
WOLNOSTOJĄCA - GR. 15CM



SCHEMAT POGLĄDOWY
TECHNOLOGIA SYSTEMOWA

Investor:

Muzeum Historii Żydów Polskich POLIN
Warszawa 00-157 Warszawa, ulica Anielewicza 6

Nazwa opracowania:

Projekt wykonawczy plastyczny i architektoniczny
elementów wystawy czasowej pod roboczym
tytułem "1945"

Adres opracowania:

Muzeum Historii Żydów Polskich POLIN
Warszawa 00-157 Warszawa, ulica Anielewicza 6

UWAGA:

Wszystkie wymiary należy dopasować do wybranych technologii i
zastosowanych materiałów nie zmieniając głównych wymiarów
graficznych i proporcji elementów wystawy.
Należy zinventaryzować faktyczny stan wewnątrz wystawienniczych w celu
ewentualnych korekt w rysunkach warsztatowych, przeprowadzić
korekty podłączeń elektrycznych i teletechnicznych.

1. Wszystkie wymiary grafik oraz tablic z tekstami mogą zostać
zaktualizowane po przekazaniu ostatecznych plików graficznych do
produkcji przez Inwestora.

Nazwa rysunku:

ŚCIANKI DZIAŁOWE SAMONOŚNIE - TYPY
KONSTRUKCJA , ZASADA MONTAŻU

Opracowanie:

Sebastian Kucharuk
Piotr Jakoweńko
Natalia Romik
Agata Korba

Nr rysunku:

PO45_A_1.1.1

Data opracowania:

Wrzesień 2024

Skala:

1:20

Revizja:

1