

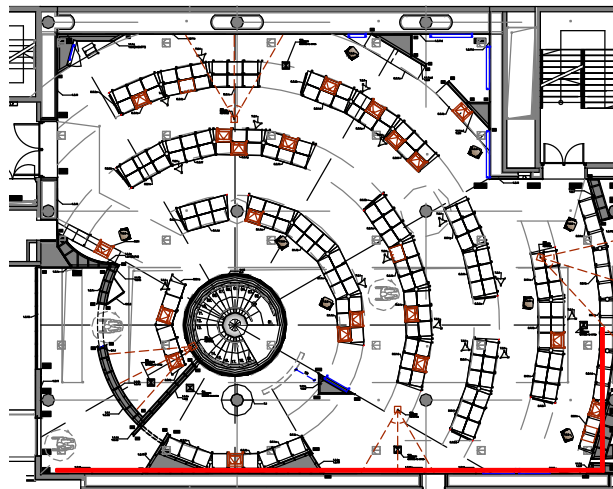
Investor:
Muzeum Historii Żydów Polskich POLIN
Warszawa 00-157 Warszawa, ulica Anielewicza 6

Nazwa opracowania:
Projekt wykonawczy plastyczny i architektoniczny
elementów wystawy czasowej pod roboczym
tytułem "1945"

Adres opracowania:
Muzeum Historii Żydów Polskich POLIN
Warszawa 00-157 Warszawa, ulica Anielewicza 6

UWAGA:
Wszystkie wymiary należy dopasować do wybranych technologii i
zastosowanych materiałów nie zmieniając głównych wymiarów
graficznych i proporcji elementów wystawy.
Należy zinventaryzować faktyczny stan wnętrza wystawienniczego w celu
ewentualnych korekt w rysunkach warsztatowych, przeprowadzić
korekty podłączeń elektrycznych i teletechnicznych.

1. Wszystkie wymiary grafik oraz tablic z tekstami mogą zostać
zaktualizowane po przekazaniu ostatecznych plików graficznych do
produkcji przez Inwestora.



Nazwa rysunku:
**ELEMENT WYSTAWY
ŚCIANY - WIDOKI
1.2.11**

Opracowanie:
Sebastian Kucharuk
Piotr Jakoweńko
Natalia Romik
Agata Korba

Nr rysunku:	Skala:
PO45_A_1.2.11B	1:50
Data opracowania:	Rowiązanie:
Wrzesień 2024	1