

1.2.11d / ŚCIANKA
MALOWANA
KOLOR NCS:wg projektu graficznego

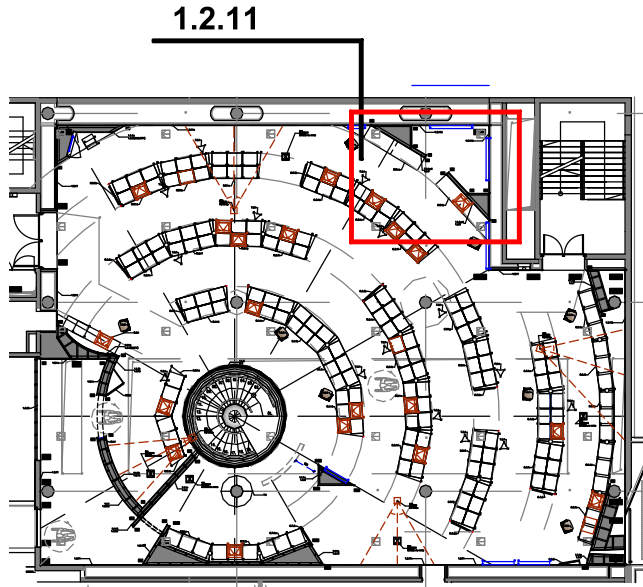
Inwestor:
Muzeum Historii Żydów Polskich POLIN
Warszawa 00-157 Warszawa, ulica Anielewicza 6

Nazwa opracowania:
Projekt wykonawczy plastyczny i architektoniczny elementów wystawy czasowej pod roboczym tytułem "1945"

Adres opracowania:
Muzeum Historii Żydów Polskich POLIN
Warszawa 00-157 Warszawa, ulica Anielewicza 6

UWAGA:
Wszystkie wymiary należy dopasować do wybranych technologii i zastosowanych materiałów nie zmieniając głównych wymiarów graficznych i proporcji elementów wystawy.
Należy zinwentaryzować faktyczny stan wnętr wystawienniczych w celu ewentualnych korekt w rysunkach warsztatowych, przeprowadzić korekty połączeń elektrycznych i teletechnicznych.

1. Wszystkie wymiary grafik oraz tablic z tekstami mogą zostać zaktualizowane po przekazaniu ostatecznych plików graficznych do produkcji przez Inwestora.



Nazwa rysunku:
**ELEMENT WYSTAWY
ŚCIANKA WOLNOSTOJĄCA F1-F6
"ODBUDOWA"**

Opracowanie:
**Sebastian Kucharuk
Piotr Jakoweńko
Natalia Romik
Agata Korba**

Nr rysunku:
PO45_A_1.2.11D

Skala:
1:30

Data opracowania:
Wrzesień 2024

Rewizja:
1