

Muzeum Historii Żydów Polskich POLIN
Warszawa 00-157 Warszawa, ulica Anielewicza 6

Nazwa opracowania:

Projekt wykonawczy plastyczny i architektoniczny
elementów wystawy czasowej pod roboczym
tytułem "1945"

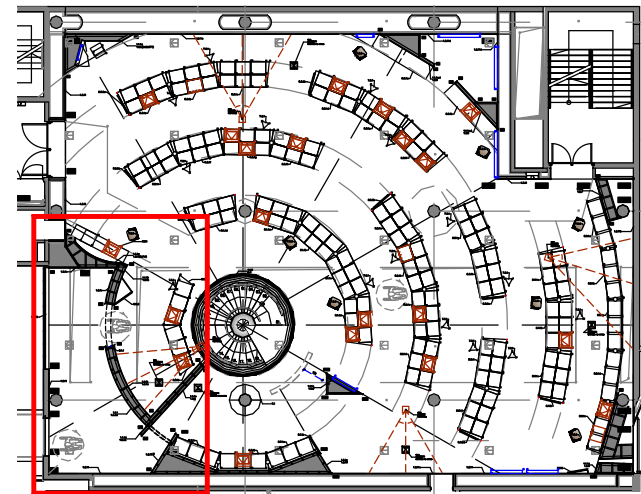
Adres opracowania:

Muzeum Historii Żydów Polskich POLIN
Warszawa 00-157 Warszawa, ulica Anielewicza 6

UWAGA:

Wszystkie wymiary należy dopasować do wybranych technologii i
zastosowanych materiałów nie zmieniając głównych wymiarów
graficznych i proporcji elementów wystawy.
Należy zinventaryzować faktyczny stan wnętrza wystawienniczych w celu
ewentualnych korekt w rysunkach warsztatowych, przeprowadzić
korekty podłączeń elektrycznych i teletechnicznych.

1. Wszystkie wymiary grafik oraz tablic z tekstami mogą zostać
zakreślone po przekazaniu ostatecznych plików graficznych do
produkcji przez Inwestora.



Nazwa rysunku:

ELEMENT WYSTAWY
ŚCIANY "B", "C" - RZUTY
1.2.1, 1.2.2, 1.2.3, 1.2.4

Opracowanie:

Sebastian Kucharuk
Piotr Jakoweńko
Natalia Romik
Agata Korba

Nr rysunku:

PO45_A_1.2.1A

Data opracowania:

Wrzesień 2024

Skala:

1:30

Rowiązanie:

1