

1.2.6 / ŚCIANKA
MALOWANA
KOLOR NCS:wg projektu graficznego

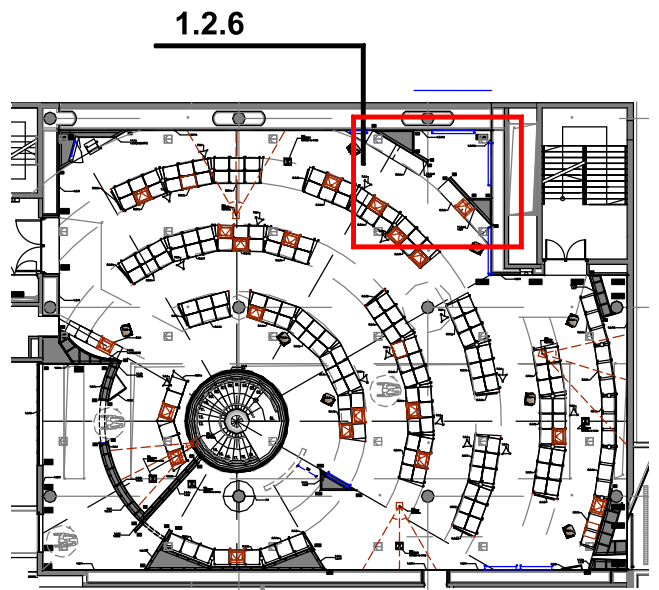
RZUT

Investor:
Muzeum Historii Żydów Polskich POLIN
Warszawa 00-157 Warszawa, ulica Anielewicza 6

Nazwa opracowania:
Projekt wykonawczy plastyczny i architektoniczny
elementów wystawy czasowej pod roboczym
tytułem "1945"

Adres opracowania:
Muzeum Historii Żydów Polskich POLIN
Warszawa 00-157 Warszawa, ulica Anielewicza 6

UWAGA:
Wszystkie wymiary należy dopasować do wybranych technologii i
zastosowanych materiałów nie zmieniając głównych wymiarów
graficznych i proporcji elementów wystawy.
Należy zinventaryzować faktyczny stan wnętrza wystawienniczych w celu
ewentualnych korekt w rysunkach warsztatowych, przeprowadzić
korekty połączeń elektrycznych i teletechnicznych.
1. Wszystkie wymiary grafik oraz tablic z tekstami mogą zostać
zaktualizowane po przekazaniu ostatecznych plików graficznych do
produkcji przez Inwestora.



Nazwa rysunku:
ELEMENT WYSTAWY
ŚCIANKA WOLNOSTOJĄCA E3-E6
"ODBUDOWA"

Opracowanie:
Sebastian Kucharuk
Piotr Jakoweńko
Natalia Romik
Agata Korba

Nr rysunku:
PO45_A_1.2.6

Skala:

1:30

Data opracowania:
Wrzesień 2024

Rewizja:

1