

Investor:  
Muzeum Historii Żydów Polskich POLIN  
Warszawa 00-157 Warszawa, ulica Anielewicza 6

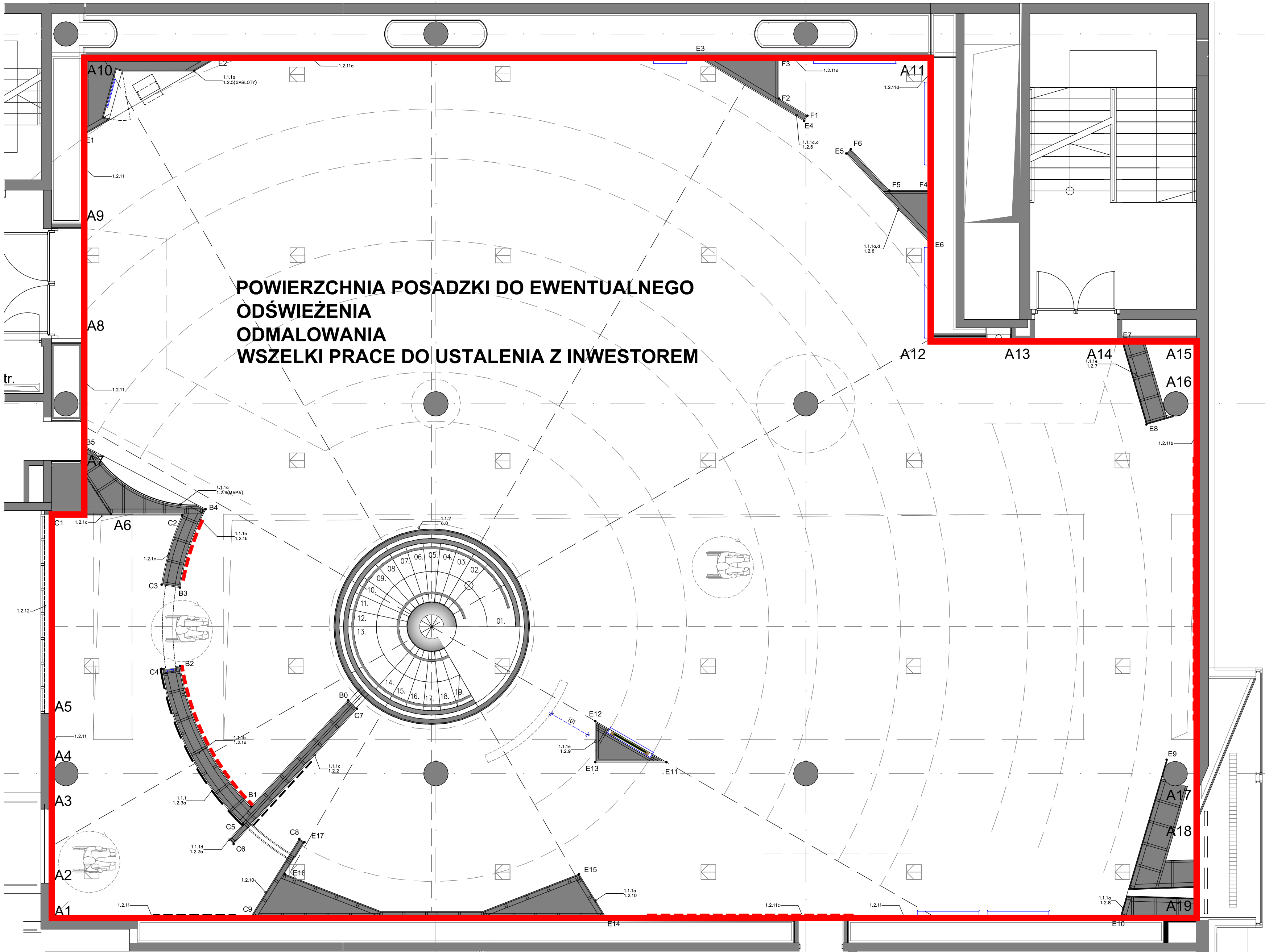
Nazwa opracowania:  
Projekt wykonawczy plastyczny i architektoniczny  
elementów wystawy czasowej pod roboczym  
tytułem "1945"

Adres opracowania:  
Muzeum Historii Żydów Polskich POLIN  
Warszawa 00-157 Warszawa, ulica Anielewicza 6

UWAGA:  
Wszystkie wymiary należy dopasować do wybranych technologii i  
zastosowanych materiałów nie zmieniając głównych wymiarów  
graficznych i proporcji elementów wystawy.  
Należy zinventaryzować faktyczny stan wnętrza wystawienniczych w celu  
ewentualnych korekt w rysunkach warsztatowych, przeprowadzić  
korekty podłączeń elektrycznych i teletechnicznych.

1. Wszystkie wymiary grafik oraz tablic z tekstami mogą zostać  
zaktualizowane po przekazaniu ostatecznych plików graficznych do  
produkcji przez inwestora.

2. OZNACZENIA NA CZERWONO:



Nazwa rysunku:  
**RZUT POSADZKI**

Opracowanie:  
Sebastian Kucharuk  
Piotr Jakoweńko  
Natalia Romik  
Agata Korba

Nr rysunku:  
PO45\_A\_3\_0

Data opracowania:  
Wrzesień 2024

Skala:  
1:75

Rewizja:  
1