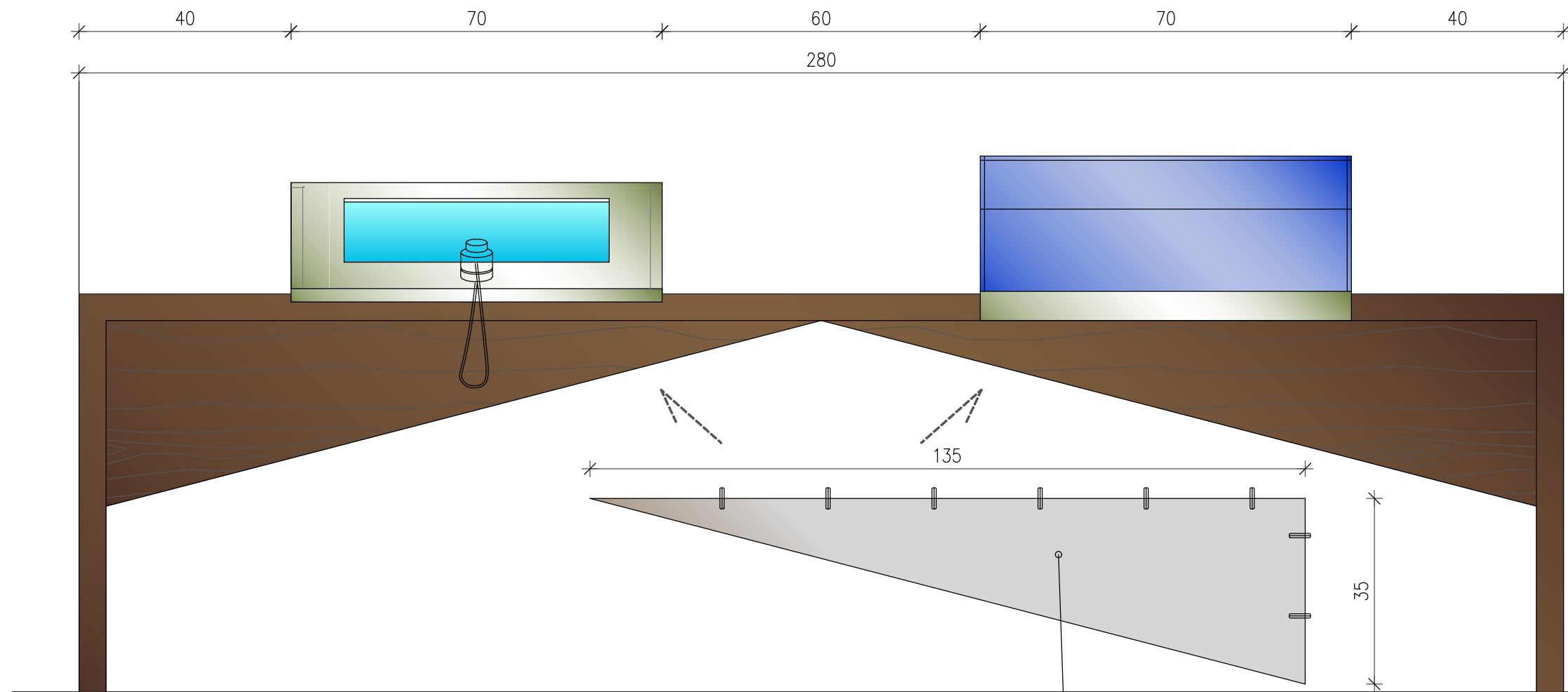


VIDEO/AUDIO

GABLOTA "A"



PRZECRÓJ PODŁUŻNY
FRAGMENT

PRZECRÓJ POPRZECZNY

NOGA/BLAT:
ELEMENTY KLEJONE ZE SOBĄ
DODATKOWO: WKŁADKA USZTYWNIAJĄCA
I OD SPODU ŁĄCZNIKI CIESIELSKIE STALOWE

GNIAZDO:
WYKONAĆ ZA POMOCĄ
OTWORNICY W WEWNĘTRZNEJ
SKLEJCE
W CELU UKRYCIA ŚRUBY
MONTAŻOWEJ DLA RAMY
WSTĘPNEJ LUB
ŚRUBY SPINAJĄCEJ DWA STOŁY
W SKLEJCE ZEWNĘTRZNEJ
OTWÓR POD ŚRUBĘ MIN. ø8mm

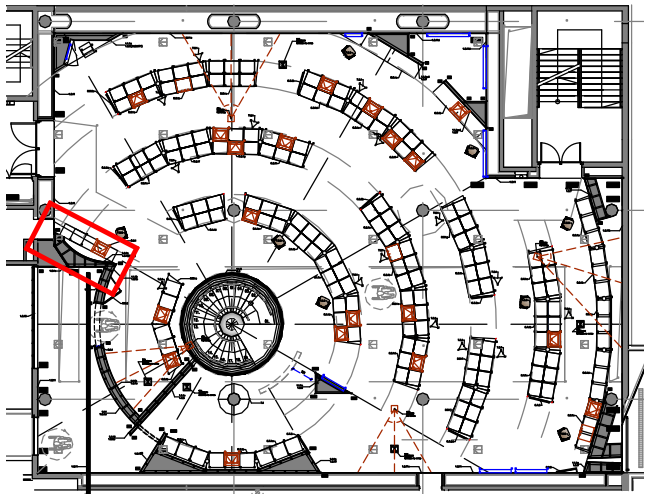
GNIAZDO: J.W.
UWAGA:
GNIAZDA WYKONAĆ TYLKO POMIĘDZY
STOŁAMI
W CELU ICH ZESPOLENIA

ZESTAW
MONITOR PLUS OBUDOWA
PATRZ DETAL

BLAT:

ŁĄCZNIK CIESIELSKI:
NP. 90X90X65X3

USZTYWNIENIE STOŁU:
SKLEJKA KLEJONA
PARAMETRY JAK
BLAT/NOGA
MOCOWANIE DO
BLATU/NOGI:
KÓŁKI MONTAŻOWE
KLEJ DO DREWNA



STÓŁ TYP 9

Nazwa rysunku: ELEMENT WYSTAWY STÓŁ TYP 9, 5.9.1 - KONSTRUKCJA	
Opracowanie: Sebastian Kucharuk Piotr Jakoweńko Natalia Romik Agata Korba	
Nr rysunku: PO45_A_5.9.1	Skala: 1:10
Data opracowania: Wrzesień 2024	Revizja: 1